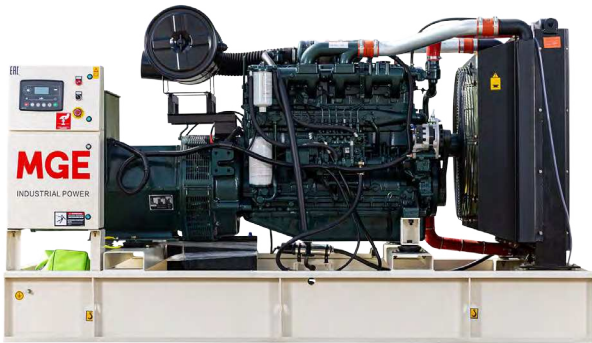


## Дизельный генератор MGEp150DN

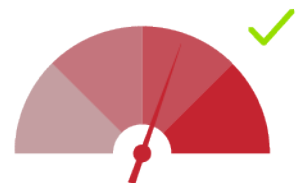


### Краткие технические характеристики

Бренд станции	MGE	Производитель альтернатора	STamford Tech.
Исполнение	В кожухе/открытый	Модель альтернатора	274G
Производитель двигателя	DOOSAN	Производитель контроллера	SmartGen
Модель двигателя	P086TI	Степень автоматизации	1
Мощность номинальная, кВт	150	Объем топливного бака, в кожухе / открытый	350 / 350
Мощность номинальная, кВа	187.5	Габариты, в кожухе / открытый	3500x1230x1851 / 2570x980x1690
Напряжение	230/400	Вес, в кожухе / открытый	2400 / 1950

#### В базовую комплектацию станции входит:

- Двигатель дизельный жидкостного охлаждения с радиатором
- Автомат защиты генератора
- Аккумуляторная батарея
- Стандартный глушитель
- Электростартер
- Зарядный генератор
- Топливный бак
- Генератор синхронный
- Цифровой контроллер с ЖК дисплеем
- Документация (паспорт, гарантийный талон, руководство по эксплуатации, сертификат, декларация соответствия)



Все станции перед отгрузкой проходят заводские испытания на нагрузочном модуле

## ПОДРОБНЫЕ ТЕХНИЧЕСКИЕ ХАРАКТЕРИСТИКИ

ОБЩИЕ ХАРАКТЕРИСТИКИ			
Мощность номинальная, кВт	150	Объём системы охлаждения (л)	44
Мощность номинальная, кВа	187.5	Объём топливного бака (л), в кожухе / открытый	350 / 350
Мощность максимальная, кВт	165	Расход топлива при 75% мощности л/ч	31.7
Мощность максимальная, кВа	206	Расход топлива при 100% мощности л/ч	43.1
Коэффициент мощности	0.8	Автономная работа на 75% нагрузки без дозаправ (ч)	16
Напряжение (В)	230 / 400	Система аварийной остановки	Да
Количество фаз	3	Датчик уровня топлива	Да
Частота, Гц	50	Отключатель АКБ	Да
Номинальный ток (А)	270	Глушитель	Промышленный

ДВИГАТЕЛЬ			
Производитель / Модель	Doosan / P086TI	Регулятор оборотов	Электронный
Мощность номинальная, кВт	177	Напряжение бортового электрооборудования, (В)	24
Мощность максимальная, кВт	199	Пусковое устройство (стартер)	Да
Количество цилиндров	6	Удельный расход топлива (г/кВт*ч)	209
Расположение цилиндров	Рядное	Тип топливного фильтра	Фильтроэлемент (одноразовый)
Тактность двигателя	4	Рекомендуемый тип масла	SAE 15W40 / 10W30
Рабочий объём двигателя (л)	8.071	Тип масляного фильтра	Фильтроэлемент (одноразовый)
Система охлаждения	Жидкостная	Удельный расход масла (г/кВт*ч)	0.8 г/кВт
Система впуска воздуха	Турбонадув	Ёмкость масляной системы (л)	15.5
Частота вращения коленвала (об/мин)	1500	Вентилятор, Ø (мм), тип	Интегрированный
Диаметр цилиндра (мм)	111	Вид топлива	Дизельное
Ход поршня (мм)	139	Масса, кг	790
Степень сжатия в цилиндрах	16.4:1	Габаритные размеры (Д;Ш;В; мм)	1242x923x1095

**ГЕНЕРАТОР (АЛЬТЕРНАТОР)**

Производитель / Модель	STamford Teh. / 274G	КПД, %	92.5
Постоянная мощность (кВт)	150	Шаг обмотки	2/3
Тип генератора	Синхронный	Количество опорных подшипников	1
Система возбуждения	SHUNT	Класс защиты обмотки	IP23
Напряжение (В)	230/400	Степень изоляции	Н
Номинальный ток (А)	270	Фактор мощности (cos φ)	0.8
Частота, Гц	50	Точность регулировки напряжения (± %)	1
Количество фаз	3	Регулятор напряжения	Да

**КОНТРОЛЛЕР**

Производитель / Модель	Smart Gen / SK-6120	Индикация уровня топлива в баке	Опция
Язык интерфейса контроллера	Русский	Индикация силы тока	Да
Потребляемая мощность, Вт	3	Индикация числа оборотов двигателя	Да
Сигнал тревоги - неудачный запуск ДГУ	Да	Индикация последовательности чередования фаз	Нет
Звуковой сигнал общей аварии	Да	Индикация температуры масла	Нет
Сигнал тревоги - общее предупреждение	Да	Индикация температуры охлаждающей жидкости	Да
Контроль напряжения АКБ	Да	Индикация давления масла	Да
Частотомер	Да	Индикация напряжения аккумулятора (В)	Да
Счетчик часов наработки	Да	Индикация активной мощности по 3ф. (кВт)	Да
Счётчик выработанной электроэнергии (кВт/ч)	Да	Индикация мощности (кВт)	Да